



Assembly & Installation Instructions

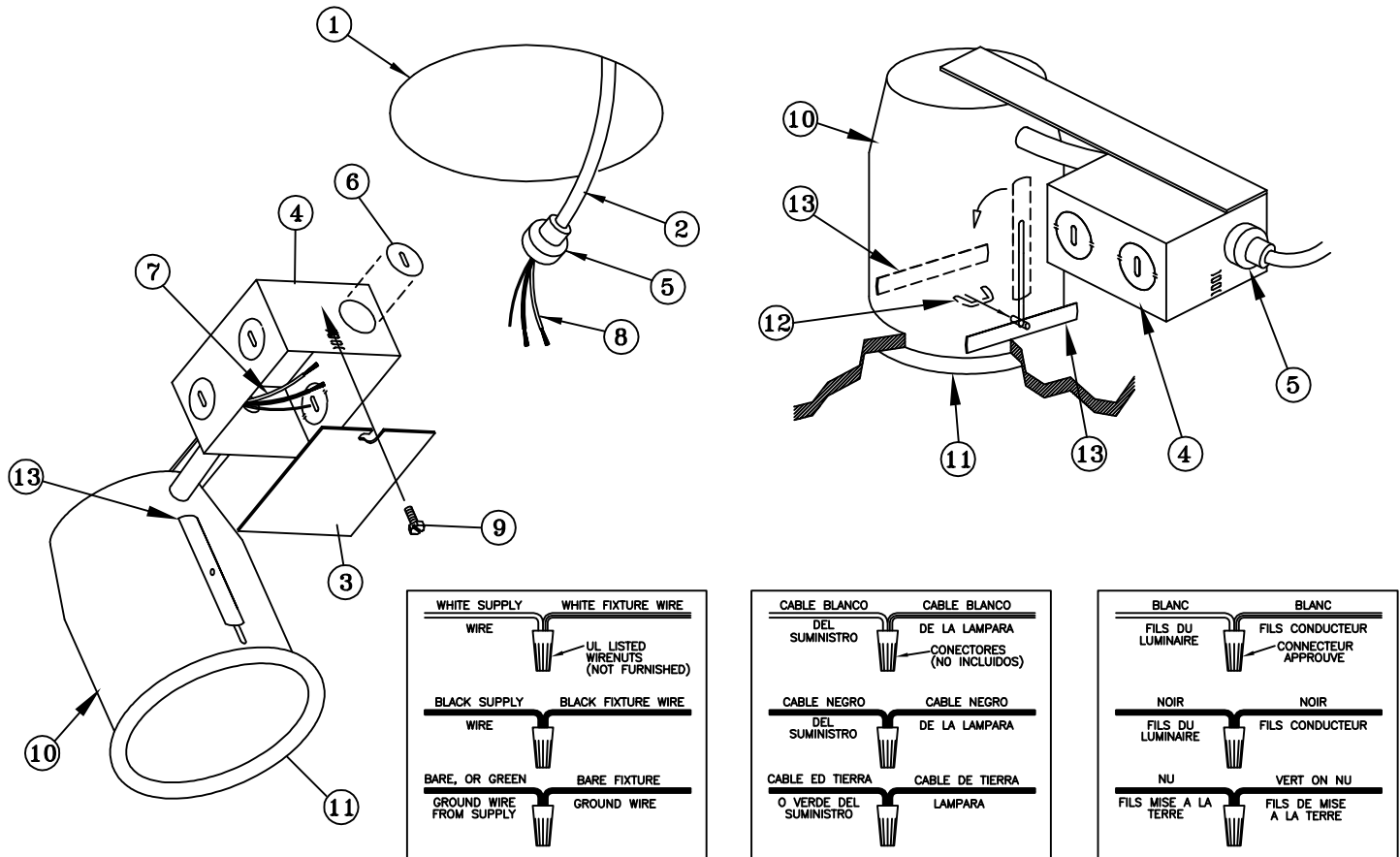
CAUTION: Read instructions carefully and turn electricity off at main circuit breaker panel before beginning installation.

P832TG

WARNING: When using Special Control Devices with this Fixture, follow Instructions carefully to assure N.E.C. compliances. For more help, contact a Qualified Electrical Contractor.

RISK OF FIRE: Recessed portions of Recessed Housing, other than at points of support, shall be spaced at least 1/2 inch from combustible material. Thermal Insulation shall not be installed within (3) inches of Recessed Housing or Junction Box, and shall not be installed above the Fixture, as to entrap heat and prevent free circulation of air.

CAUTION: To complete the Installation, choose only a UL Listed Progress Trim from the Label inside the Housing. The use of any Trim Not Listed in this Fixture, is a Violation of N.E.C. Article 110-3 (B) and Voids All Warranties.



1.- Cut a 4 1/2 inch diameter Hole (1) in Ceiling and pull electrical Supply Cable (2) down through opening.

CAUTION: Be careful not to cut through Joists, Wiring or Piping when cutting opening in Ceiling.

2.- Remove Cover Plate (3) from Junction Box (4). Select a UL listed Connector (5)(NOT FURNISHED) appropriate for the Electrical Supply Cable at installation. Remove desired Knockout (6) from Junction Box (4) and secure Cable (2) to Box with Connector (5).

3.- Connect Fixture Wires (7) to Supply Wires (8) as shown in Wiring Diagram. Replace Cover Plate (3) onto Junction Box (4) securing in place with Cover Screw (9).

4.- Slip Fixture Assembly up through Ceiling opening with flange (11) up against Ceiling. Make sure that Straps (13) are laying vertically against Housing (10) so that unit can pass through Ceiling opening. Loosen Wingnuts (12), rotate and slide Straps (13) down and secure against top of Ceiling surface. Tighten Wingnuts (12).

Instrucciones de ensamblaje e instalación

Precaución: Lea cuidadosamente las instrucciones y desconecte la electricidad del cortacircuitos principal antes de iniciar la instalación.

ADVERTENCIA: Cuando se usan otros mecanismos de control con esta unidad, siga con cuidado las instrucciones para cumplir con los requisitos NEC. Para más ayuda, contacte un electricista calificado.

RIESGO DE INCENDIO: Las partes empotradas de la cubierta empotrada, excepto a los puntos de soporte, deben ser mantenidas a una distancia mínima de media pulgada (1,5 cm) del material combustible. El aislamiento térmico debe ser instalado a una distancia mínima de 3 pulgadas (7,5 cm) de la cubierta empotrada o de la caja de empalmes, y no debe ser instalado encima de la unidad, lo cual retiene el calor e impide el movimiento libre del aire.

ADVERTENCIA: Para completar la instalación, escoja un ribete Progress UL calificado, el cual se indica en la etiqueta dentro de la caja. El uso de un ribete no indicado con esta unidad contraviene el NEC Artículo 110-3 (B) y anula todas las garantías.

1- Haga un agujero (1) en el cielorraso de 4 1/2 pulgadas (11,4 cm) de diámetro y tire el cable de suministro eléctrico (2) hacia abajo por el agujero.

ADVERTENCIA: Tenga cuidado de no cortar viguetas, hilos, o canalizaciones al cortar un hueco en el techo.

2- Quite la tapa (3) de la caja de empalmes (4). Seleccione un conector (5) UL calificado (no incluido) apropiado para el cable de suministro eléctrico. Abra el ojo (6) preferido en el costado de la caja de empalmes (4) y conecte el cable (2) a la caja por medio del conector (5).

3- Conecte los hilos de la instalación (7) a los hilos de la corriente eléctrica (8) según el diagrama. Reponga la Tapa (3) en la caja de empalmes (4) usando el tornillo de tapa (9).

4- Introduzca la caja de montaje (10) en el hueco del techo de manera que el reborde (11) esté contra el techo. Asegúrese que las bandas (13) están en posición vertical contra la caja (10) para que esta pueda pasar por el hueco en el techo. Suelte ambas tuercas mariposas (12), gire y deslice las bandas (13) para abajo y asegúrelas contra la superficie del techo. Apriete las tuercas (12).

Instructions d'Assemblage et Installation

Mise en garde: Lire les instructions avec soin et couper le courant au disjoncteur central avant de commencer l'installation.

AVERTISSEMENT: Si vous utilisez des mécanismes de réglage avec ce dispositif d'éclairage, suivez les instructions soigneusement pour assurer une conformité fidèle aux normes du NEC. Pour de plus amples renseignements, consultez un électricien qualifié.

RISQUE D'INCENDIE: Les parties encastrées du logement encastré, à part les points de support, doivent être distantes d'au moins un demi-pouce (1,5 cm) du matériau combustible. L'isolement thermique ne doit pas être installé à une distance inférieure de 3 pouces (7,5 cm) du logement encastré ou de la boîte de dérivation, et ne doit pas être installé sur le dispositif d'éclairage, ce qui conserve la chaleur et gêne la circulation d'air.

AVERTISSEMENT: Pour terminer l'installation, choisissez seulement une garniture Progress UL qualifiée, qui figure sur l'étiquette à l'intérieur du logement. L'usage de n'importe quelle autre garniture qui ne figure pas sur la liste dans ce dispositif d'éclairage contrevient l'Article 110-3 (B) du NEC et annule toutes les garanties.

1- Coupez un trou (1) de 4 1/2 pouces (11,4 cm) de diamètre au plafond et faites passer le câble d'alimentation (2) vers le bas à travers l'ouverture.

AVERTISSEMENT: Prenez soin de ne pas couper les solives, les fils électriques ou les canalisations lors de couper l'ouverture au plafond.

2- Enlevez le couvercle (3) de la boîte de dérivation (4). Choisissez un coin de relais UL qualifié (5) (non fourni) convenable au câble de courant électrique. Ouvrez le trou préféré (6) sur le côté de la boîte de dérivation (4) et reliez le câble (2) à la boîte au moyen du coin de relais (5).

3- Reliez les fils du montage (7) aux fils de courant électrique (8) selon le croquis. Remettez le couvercle (3) sur la boîte de dérivation (4) avec la vis de couvercle (9).

4- Faites passer la boîte de montage (10) en haut par l'ouverture au plafond de manière que la collerette (11) soit contre le plafond. Prenez soin que les bandes (13) soient en position verticale contre la boîte de montage (10) de sorte que ce dernier puisse passer par l'ouverture au plafond. Desserrez les deux écrous à ailettes